

# 第3回 がん哲学外来 in



## 🍑 桃太郎 🍑 がんメディカルカフェ

がんを抱えての療養生活は様々な不安や心配があることと思います。メディカルカフェではお茶を飲みながら、がん患者さんやご家族、医療スタッフなど全員が一参加者として、対等な立場で心の豊かさや人生観について自由に語り交流できる場です。診察場面では語れない思いを語り、双方向型のコミュニケーションを持つことで参加者一人一人がそれぞれの学びとなり、自分自身の生き方について考える場になればと思います。

前回に続き、樋野先生と個別に対話できる「がん哲学外来」も行います。2名（2組）様まで予約をお受けします。メディカルカフェ・がん哲学外来へ参加希望の方は、下記までお申し込みください。

皆様のご参加をお待ちしております。

日時：2014年4月25日（金） 受付 13:00～

メディカルカフェ：13:30～15:30

（何時でも出入り自由です。人数制限もありません）

がん哲学外来： 先着2組 ①13:45～14:25 ②14:25～15:05

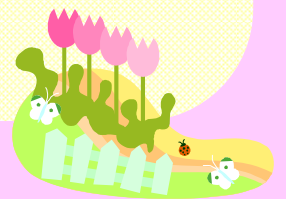
場所：岡山大学鹿田キャンパス内 マスカットキューブ3階

対象：がん患者・家族、医療スタッフ、学生、その他関心のある方

参加費：お茶代として100円

### \*「がん哲学外来」とは

耳慣れない言葉ですが、がん患者とその家族に安心を与える医療者との対話の場所です。治療や診察等のセカンドオピニオンとは異なります。「がんであっても笑顔を取り戻し、人生を生きることが出来るように支援したい」と願う、樋野興夫先生の活動によって「がん哲学外来」が全国に広められています。



樋野 興夫先生

【プロフィール】

順天堂大学医学部病理・腫瘍学講座教授。  
一般社団法人「がん哲学外来」理事長。  
2008年がん哲学外来を順天堂医院にて開設、大きな反響を呼んでいる。

申し込み期間：3月24日～4月18日

申込先・お問い合わせ先  
岡山大学病院 総合患者支援センター  
086(235)7744  
(平日9時～17時)

主催：岡山大学病院 腫瘍センター・総合患者支援センター